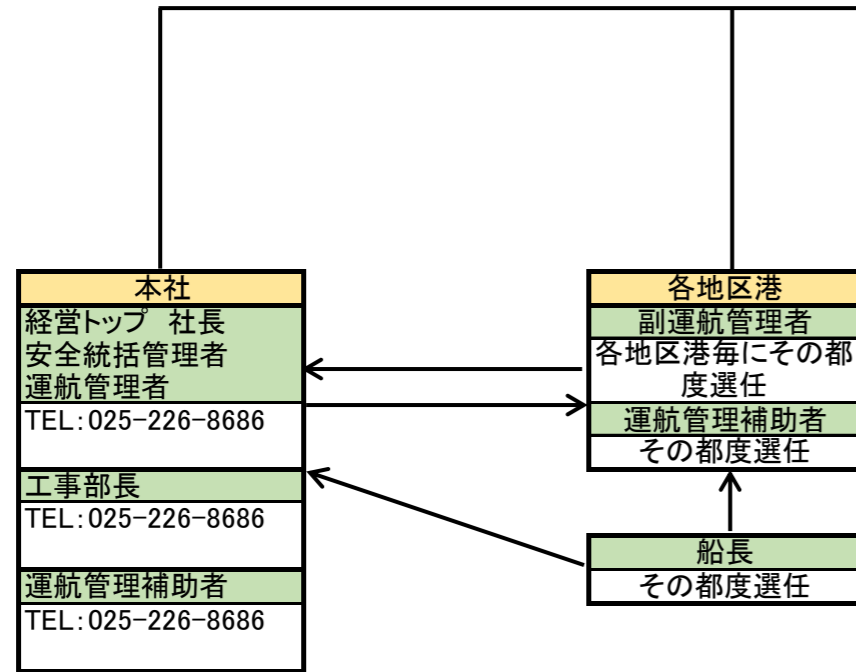


非常連絡表

別表



運輸局等

| 地区名 | 名称 | 電話番号 | | |
|--------|---------------------|--------------|---------------------|--------------|
| 新潟港 西区 | 北陸信越運輸局 海事部 | 025-244-6158 | | |
| 新潟港 東区 | | | | |
| 両津港 | | | | |
| 柏崎港 | | | | |
| 直江津港 | 北陸信越運輸局 富山運輸支局 伏木庁舎 | 0766-44-1367 | | |
| 伏木富山港 | | | | |
| 金沢港 | | | 北陸信越運輸局 石川運輸支局 七尾庁舎 | 0767-531120 |
| 酒田港 | | | 東北運輸局 山形運輸支局 酒田庁舎 | 0234-22-0084 |
| 宮古港 | | | 東北運輸局 岩手運輸支局 宮古庁舎 | 0193-623500 |

海上保安部等

| 地区名 | 名称 | 電話番号 |
|--------|---------|--------------|
| 新潟港 西区 | 新潟海上保安部 | 025-247-0118 |
| 新潟港 東区 | | |
| 両津港 | 佐渡海上保安署 | 0259-27-0118 |
| 柏崎港 | 上越海上保安署 | 025-543-4118 |
| 直江津港 | | |
| 伏木富山港 | 伏木海上保安部 | 0766-44-4999 |
| 金沢港 | 金沢海上保安部 | 076-2670511 |
| 酒田港 | 酒田海上保安部 | 0234-22-1830 |
| 宮古港 | 宮古海上保安署 | 0193-62-6560 |

医療機関

| 地区名 | 名称 | 電話番号 |
|--------|-------------|--------------|
| 新潟港 西区 | 舟江診療所 | 025-229-3588 |
| | 新潟大学医歯学総合病院 | 025-227-2758 |
| 新潟港 東区 | 新潟聖籠病院 | 025-256-1010 |
| 両津港 | 佐渡総合病院 | 0259-63-3121 |
| 柏崎港 | 柏崎総合医療センター | 0257-23-2165 |
| 直江津港 | 新潟労災病院 | 025-543-3123 |
| 伏木富山港 | 射水市民病院 | 0766-82-8100 |
| 金沢港 | 金沢西病院 | 076-223-1811 |
| 酒田港 | 日本海総合病院 | 0234-26-2001 |
| 宮古港 | 岩手県立宮古病院 | 0193-63-6414 |

警察関係

| 地区名 | 名称 | 電話番号 |
|--------|---------|--------------|
| 新潟港 西区 | 新潟中央警察署 | 025-225-0110 |
| | 新潟東警察署 | 025-279-0110 |
| 新潟港 東区 | 新発田警察署 | 0254-23-0110 |
| | 豊栄警察署 | 025-386-0110 |
| 両津港 | 佐渡警察署 | 0259-55-0110 |
| 柏崎港 | 柏崎警察署 | 0257-21-0110 |
| 直江津港 | 上越警察署 | 025-521-0110 |
| 伏木富山港 | 射水警察署 | 0766-55-0110 |
| 金沢港 | 金沢西警察署 | 076-266-0110 |
| 酒田港 | 酒田警察署 | 0234-23-0110 |
| 宮古港 | 宮古警察署 | 0193-64-0110 |

被災者宅